

FLAT CORNEA "שטוחה עם סליקון" ארזה פרוכטר אופטומטריסטית B.SC

דיון על ההתאמה

מכיון שהפציינטית טופלה בעבר ללא הצלחה עם עדשות מגע טוריות, וסבלה מעיניים אדומות. הותאמו לה עדשות מסוג סליקון הידרוג'ל, בעלות מודולוס נמוך, 74% מים ויכולת הרטבה טובה.

העדשות האלו נותנות תחושה נעימה לעין, פי 7 יותר חמצן, ודוחות משקעים. העדשות שנבחרו הן עדשות סליקון חד פעמיות, ל-3 חודשים, בעלות דיוק גבוה. הומלץ לה על טיפול סיסטמי לעין היבשה, כי היום טיפול זה מביא תוצאות מהירות.^{1,2}



איור 3 3 omega

מסקנות

הפציינטית נבדקה לאחר שעה, 3 ימים וחודש. תחושת היובש עברה תוך 3 שבועות. מיד הרגישה בנוחות הסליקון. וכמובן ראתה מצוין! היא מרכיבה את העדשות ללא תלונות למשך 8 שעות ביום. תנועת העדשות היתה טובה, עיניה לבנות ללא כלי דם.

מקורות

- 1 "טיפולים תרופתיים לעין היבשה" (יוני 2009) – ד"ר דוד צדוק
- 2 "יובש בעין תסמונת שכיחה וגורמים לה" (19 מרס 2011) – פרופ' אור קייזרמן

טיפול

המטרה היתה לטפל בראש וראשונה בתלונת היובש הסובייקטיבית שלה. המטופלת נתבקשה לטפטף טיפות הרטבה הילו קומוד, ללא חומר משמר, לקחת אומגה 3 על בסיס יומיומי, ולמרוח בלילה vita a-pos כדי לטפל ב-Dry eye disease (DED).

כידוע היום הטיפול בעין היבשה מחייב התייחסות לגורמי המחלה ולא רק לסימפטומים. ההכרה בחלקה של הדלקת כגורמים לעין היבשה, מביאה למסקנה שיש צורך בטיפול נוגדי דלקת במחלת העין היבשה.^{1,2}



איור 2 Hylo-Comod + VitA-POS

העדשות שהותאמו לה הן: silicone hydrogel (sht) ל-3 חודשים, עדשות מגע מהדור החדש של חברת contamac האנגלית, בשיטת חריטה lathe cut, השייכת לחברה האמריקאית Prestiech. עשויות בטכנולוגית ייצור חדישה ביותר, ע"פ תוכנית של אדם בשם רנטו מאיטליה, שפיתח את focal point, מכונה שמסוגלת לייצר עדשות ב High definition (HD). אין צורך ללטש את העדשות, ובכך מקבלים עדשות מדויקות מכל הבחינות של עוצמה ומבנה. העדשות יוצרו ב- BC 9.60 ב- Ø 15.00 מ"מ. R-2.00/-2.00x110 L -0.25/-2.00x180

רקע

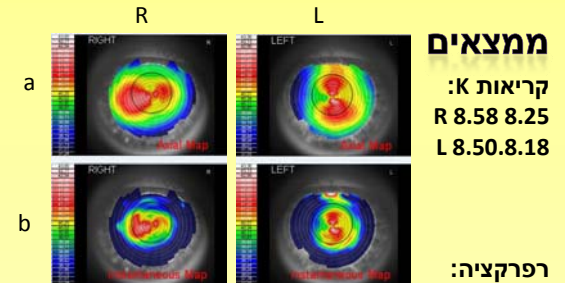
אישה בת 35, מרצה לתקשורת, ניסתה להרכיב עדשות מגע טוריות ללא הצלחה.

תלונתה: ירידה בראיה למרחק. יובש.

חוסר נוחות. עיניים אדומות.

מעוניינת מאד להרכיב עדשות מגע בשעות העבודה 8 שעות ביום.

ממצאים



פרקציה:

איור 1 תמונות מיפוי קרנית
R -2.00 -2.25x110
L -0.25 -2.00x180
a=topograph map
b=instantaneous map

קרנית: 12 מ"מ
מפתח עפעפיים: 9.5 מ"מ
פריזמת דמעות: 0.8 מ"מ בינונית

מטרות

- לתת עדשות מגע שיספקו לה: נוחות.
- * ראייה חדה ויציבה.
- * יכולת הרכבה של 8 שעות לתקופת העבודה.